



あっぱれ!のポイント

point
01

ポイントその1

集団リハビリ / 小集団リハビリ / 個別リハビリの3つの構成から行います。行いづらい運動も自分のペースで行えます。

ポイントその2

リハビリ専門スタッフ、理学療法士が常駐しており、専門性の高いサービスを提供しています。



会社概要

社会の「課題」を「可能性」に変える
KDRコンサルティング株式会社

名称 KDRコンサルティング株式会社
所在地 〒120-0034 東京都足立区千住3-5小寺ビル
代表者 小寺 拓央



フィットネスデイ
あっぱれ!
水戸見川

名称 フィットネスデイ あっぱれ! 水戸見川
所在地 〒310-0912 茨城県水戸市見川4-447-1
TEL 029-353-8702
FAX 029-353-8703
URL <https://fd-appare.com/>
MAIL contact@fd-appare.com
利用定員 AM15名 PM15名
営業日 月曜日～金曜日・祝日
提供時間 8時45分～12時
13時15分～16時30分
事業所番号 0890100662

見学・体験利用 大歓迎です!

お問い合わせは下記番号までお気軽に



029-353-8702

9:00～17:00 (月曜日～金曜日・祝日) お問い合わせ受付中



フィットネスデイ
あっぱれ!
水戸見川



今の体で諦めていませんか?
痛い部位を疎かにしていませんか?
今後の体に不安・不満はありませんか?

『プロ』がサポート!

悩みに我々『プロ』が寄り添い、
元気という目標に向かって
しっかりアプローチ!!

100歳まで
元気に歩ける体を
目指しましょう!

介護保険事業所番号 0890100662

社会の「課題」を「可能性」に変える
KDRコンサルティング株式会社



あっぱれ!の日常

趣味を生かした
楽しみのあるリハビリ

check!

スタッフが寄り添い、無理のない範囲でとりくめます。



映像を使った脳トレ/リズム体操



ウォーターベッドを使ったリラクゼーション

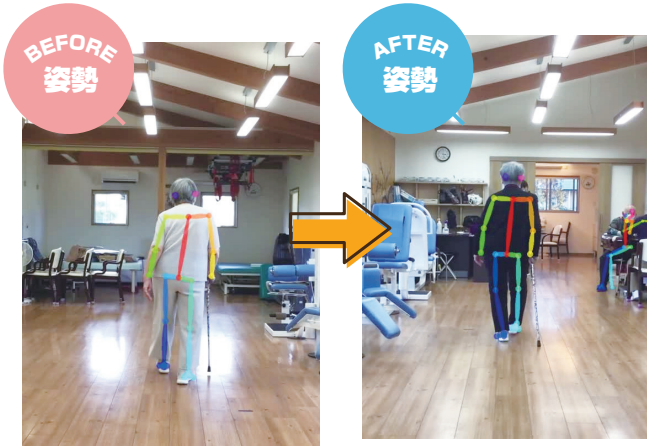


麻雀(全自動)

analysis

3か月に1回行う動作解析

人工知能AIを使って歩行のリハビリ前と後の効果を数字や映像で分かりやすくレポートします。以前よりもできたところ・今後の改善点などを明確にし、分かりやすい形でご説明します。



BEFORE 分析



歩く力



バランス



大幅に改善!!

AFTER 分析



歩く力



バランス



equipment

パワーリハ

＜マシンを使った筋力トレーニング＞

弱った足腰にキツくないペースで筋トレを行えます。



特徴!



利用者様に合った形でのご提供

一人で黙々とやるのはキツイ...、そう思った方! スタッフと一緒に、声をかけ、時間を決めて、各々のペース行うので大丈夫!ご安心ください。また、理学療法士による個別でのリハビリも行っていますので、利用者様に合った形での提供をお約束します!!